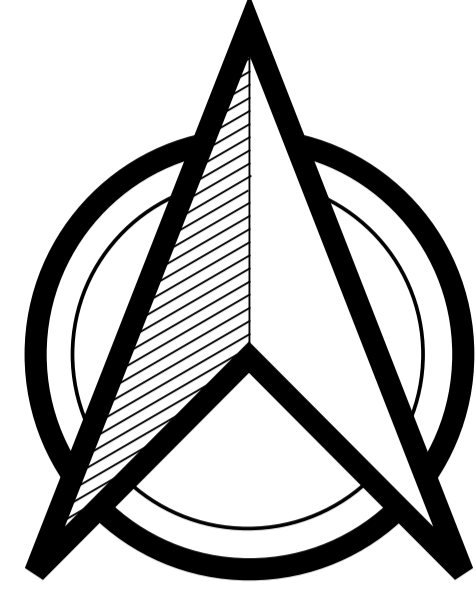
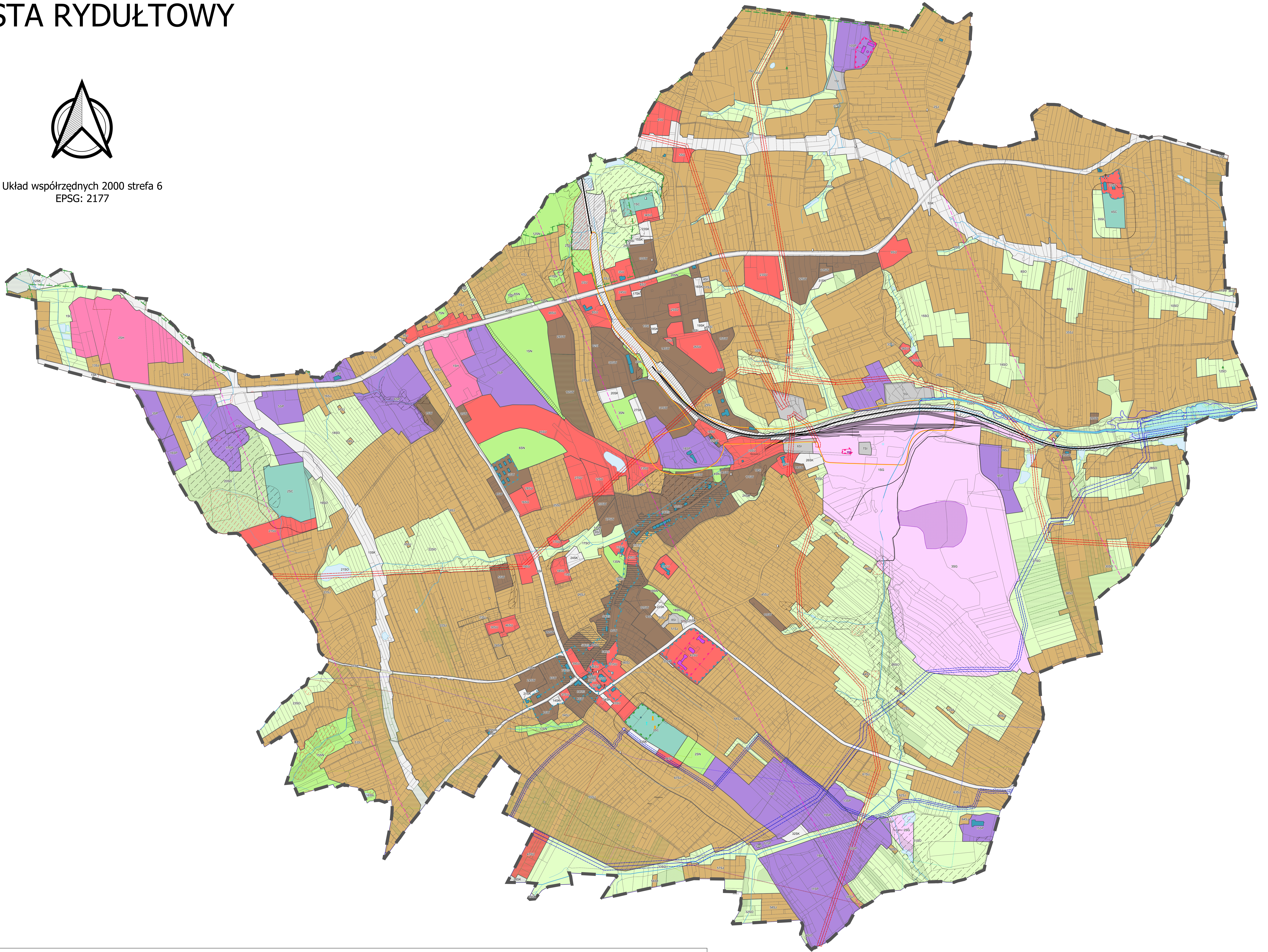


# CZĘŚĆ GRAFICZNA UZASADNIENIA PLANU OGÓLNEGO MIASTA RYDUŁTOWY



Układ współrzędnych 2000 strefa 6  
EPSG: 2177



## LEGENDA:

<p><b>GRANICA MIASTA</b></p> <ul style="list-style-type: none"> <li>□ DZIAŁKI</li> <li>□ OBSZAR ZABUDOWY ŚRÓDMIEJSKIEJ</li> <li>□ BUDYNKI</li> </ul> <p><b>STREFY PLANISTYCZNE</b></p> <ul style="list-style-type: none"> <li>■ STREFA WIELOFUNKCYJNA Z ZABUDOWĄ MIESZKANIOWĄ WIELOKRODZINNA (SW)</li> <li>■ STREFA WIELOFUNKCYJNA Z ZABUDOWĄ MIESZKANIOWĄ JEDNOKRODZINNA (S1)</li> <li>■ STREFA USŁUGOWA (SU)</li> <li>■ STREFA HANDLU WIELKOPOWIERZCHNIOWEGO (SH)</li> <li>■ STREFA GOSPODARCZA (SP)</li> <li>■ STREFA INFRASTRUKTURALNA (SI)</li> <li>■ STREFA ZIELENI I REKREACJI (SN)</li> <li>■ STREFA CHEMIAŃCZY (SC)</li> <li>■ STREFA GÓRNICZA (SG)</li> <li>■ STREFA OTWARTA (SO)</li> <li>■ STREFA KOMUNIKACYJNA (SK)</li> </ul> <p><b>FORMY OCHRONY PRZYRODY</b></p> <ul style="list-style-type: none"> <li>● Pomniki przyrody</li> <li>■ Parki krajobrazowe</li> <li>■ Cysterskie Kompozycje Krajobrazowe Rud Wielkich - otulina</li> <li>■ Starowiślna dokumentacyjna</li> <li>■ Skalka</li> </ul>	<p><b>OBSZARY SZCZEGÓLNEGO ZAGROŻENIA POWODZIĄ</b></p> <ul style="list-style-type: none"> <li>■ Obszary, na których prawdopodobieństwo wystąpienia powodzi jest wysokie i wynosi Q10% (raz na 10 lat)</li> <li>■ Obszary, na których prawdopodobieństwo wystąpienia powodzi jest średnie i wynosi Q1% (raz na 100 lat)</li> <li>■ Obszary, na których prawdopodobieństwo wystąpienia powodzi jest niskie i wynosi Q0,2% (raz na 500 lat)</li> </ul> <p><b>TERENY ZAGROŻONE RUCHAMI MASOWYMI ZIEMI ORAZ TERENY, NA KTÓRYCH WYSTĘPUJĄ TE RUCHY</b></p> <ul style="list-style-type: none"> <li>■ Osuwiska</li> <li>■ Tereny zagrożone osuwaniem się mas ziemnych</li> </ul> <p><b>UJĘCIA WÓD</b></p> <ul style="list-style-type: none"> <li>● Studnia</li> <li>● Ujęcie głębinowe KWK Rydułtowy - Anna</li> </ul> <p><b>TERENY GÓRNICZE I OBSZARY GÓRNICZE WRAZ Z FILARAMI OCHRONNYMI</b></p> <ul style="list-style-type: none"> <li>■ Rydułtowy II</li> <li>■ Rydułtowy II</li> <li>■ Filar ochronny obszaru górniczego</li> </ul> <p><b>UDOKUMENTOWANE ZŁOŻA KOPALIN</b></p> <ul style="list-style-type: none"> <li>■ Złota</li> <li>■ Anna</li> </ul>	<p><b>ZABYTKI OBJEKTOWE FORMAMI OCHRONY LUB UJĘTE W WOJEWÓDZKIEJ LUB GMINNEJ EVIDENCJI ZABYTKÓW ORAZ DOBRA KULTURY WSPÓŁCZESNEJ</b></p> <ul style="list-style-type: none"> <li>● Strefy ochrony konserwatorskiej</li> <li>● Stanowiska archeologiczne</li> <li>● Granica strefy ochrony krajobrazu</li> <li>● Budynki wpisane do rejestru zabytków</li> <li>● Granice wpisu do rejestru zabytków</li> <li>● Kizyżycie, figurki wpisane do rejestru zabytków</li> <li>● Mała architektura, niegca pamięci, dobra kultury objęte ochroną</li> <li>● Kapliczki wpisane do gminnej ewidencji zabytków</li> <li>● Budynki wpisane do gminnej ewidencji zabytków</li> <li>● Obiekty dóbr kultury współczesnej</li> <li>● Stozek haldy kopalnianej Szarłata</li> </ul> <p><b>TERENY ZAMKNIĘTE I ICH STREFY OCHRONNE</b></p> <ul style="list-style-type: none"> <li>■ Tor szlakowy</li> <li>■ Tor szlakowy</li> </ul>	<p><b>GRUNTY ROLNE STANOWIĄCE UŻYTKI ROLNE KLAS I-III ORAZ GRUNTY LEŚNE</b></p> <ul style="list-style-type: none"> <li>■ Grunty rolne klas I-III</li> <li>■ Grunty leśne</li> </ul> <p><b>STREFY I LINIE</b></p> <ul style="list-style-type: none"> <li>■ Powierzchnie ograniczające zabudowę od lotniczego urządzenia naziemnego nr rejestracyjny MET/N/8/4083/0/2009</li> <li>■ Wodociąg magistralny</li> <li>■ Strefy ochronne (techniczne) od wodostągów</li> <li>■ Linia elektroenergetyczna wysokiego napięcia</li> <li>■ Strefa ochronna od linii elektroenergetycznej wysokiego napięcia</li> <li>■ Strefa 50m od cmentarza</li> <li>■ Strefa 150m od cmentarza</li> <li>■ Strefa 500m od cmentarza</li> </ul> <p><b>WODY POWIERZCHNIOWE</b></p> <ul style="list-style-type: none"> <li>■ Ciek wodny</li> <li>■ Wody powierzchniowe</li> </ul>
--	---	---	--

SKALA 1:5 000

